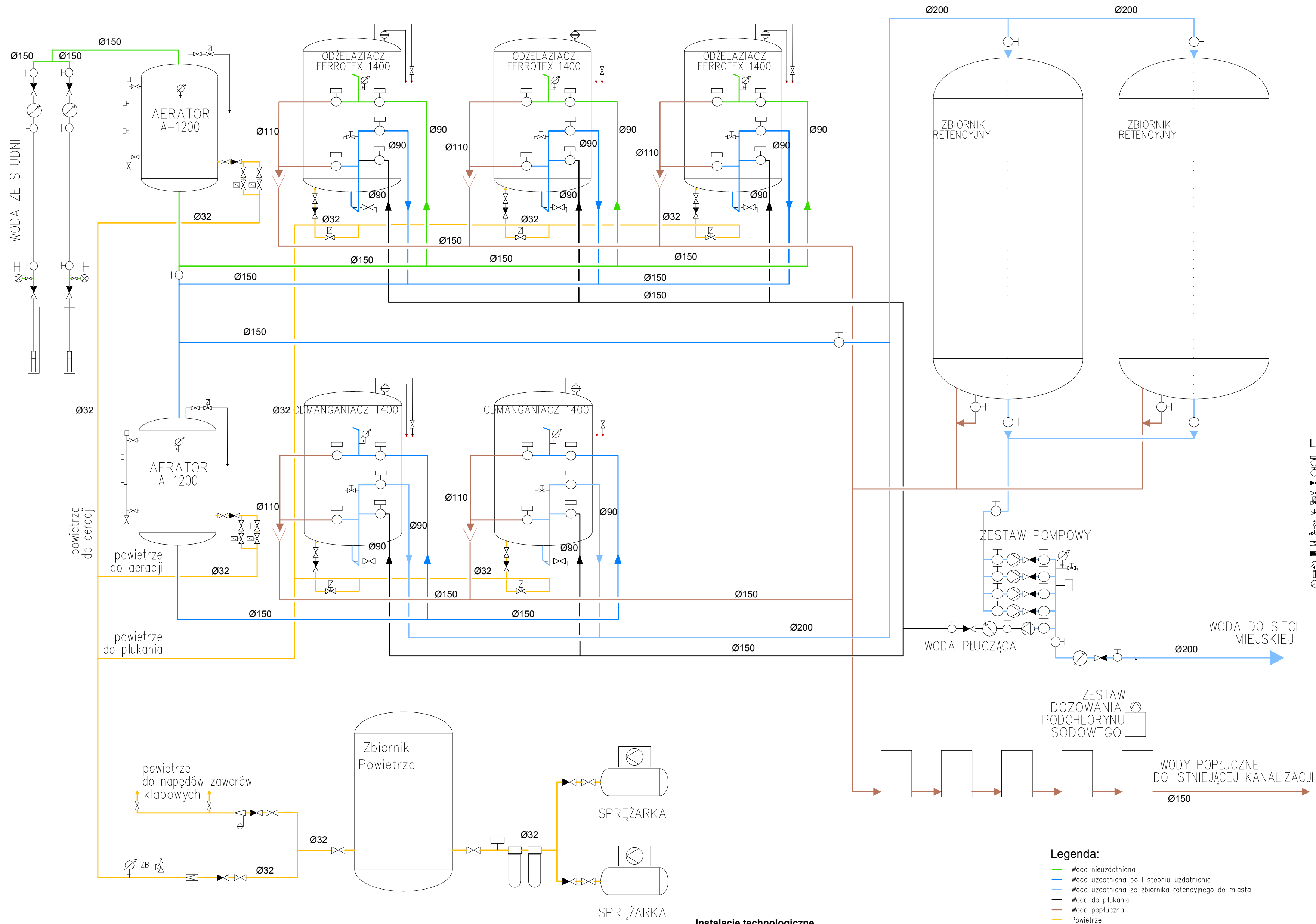


SCNEMAT TECHNOLOGICZNY



Instalacje technologiczne

Rurociągi w hali technologicznej - instalacja wodociągowa z rur i kształtek z PVC, PN10, łączonych przez klejenie i na kołnierze.

Rurociągi sprężonego powietrza z PP, łączone przez zgrzewanie - system COPRAX.

Zawory odcinające na instalacji hydraulicznej - przepustnice klapowe np. Z011-A/K1 produkcji Ebro Armaturen z uszczelnieniem EPDM i dyskiem ze stali nierdzewnej.

Wszystkie napędy pneumatyczne - typ EB, wyposażone w tłumiki wypływu elektromagnetyczne zawory pilotowe z cewką 24 VDC.

Objekt: PRZEBUDOWA I REMONT STACJI UZDATNIANIA WODY Adres : SZOSTKA, DZ. Nr 154/7 gm. RADZIEJÓW Projekt: TECHNOLOGIA Nazwa: SCHEMAT TECHNOLOGICZNY			
		Skala	Data
		-	30.07.2010
		Nr rys.	
OPRACOWAŁ	mgr inż. Janusz Mospinek, ABU-IX-8386-5/74/89 Wk,KUP/IS/0175/04	IS.03	
PROJEKTOWAŁ	inż. Stanisław Litke, upr. 4590/61, KUP/IS/1414/01		